

Schäfer Bergappartements

Fontanella, Vorarlberg, Österreich

Bauherr

DAS SCHÄFER Betriebs-GesmbH
Familie Rainer und Christine Schäfer



Objektbeschreibung

Unter dem wachen Auge von Christine und Rainer Schäfer entstehen aktuell 22 exklusive Bergappartements inmitten des Biosphärenparks Großes Walsertal. Eine Region, die sich dem nachhaltigen Zusammenspiel von Mensch und Natur verschrieben hat. Eine Region, die wie keine andere dazu geeignet ist, auch uns selbst ins Gleichgewicht zu bringen.



Ein Herzensprojekt

„Mit unseren Bergappartements wollen wir den künftigen Besitzern mehr bieten, als ein Dach über dem Kopf. Unser Ziel ist ein umfassendes Wohl-Wohngefühl, bei dessen Realisierung nichts dem Zufall überlassen wird. Vom atemberaubenden Panorama vor dem Fenster bis hin zur Armatur im Badezimmer.“

Wenn Sie also schon länger mit einem Haupt- oder Zweitwohnsitz fernab des Massentourismus liebäugeln, ist jetzt die beste Gelegenheit, um Ihre Schäfchen ins Trockene zu bringen.

Christine und Rainer Schäfer



Alpine Lebensart

Duftendes Holz, liches Glas, klare Linien in Harmonie mit der angestammten architektonischen Umgebung. Die Schäfer-Appartements setzen nicht auf kurzfristige Effekte, sondern auf die spürbare Verwurzelung in ihrer Region. „Bei der Auswahl der Bau- und Gestaltungsmaterialien sind wir natürlich bevorzugt im heimischen Bereich fündig geworden. Nur dann kann unser Projekt authentisch gelingen.“



Übersicht Bergappartements

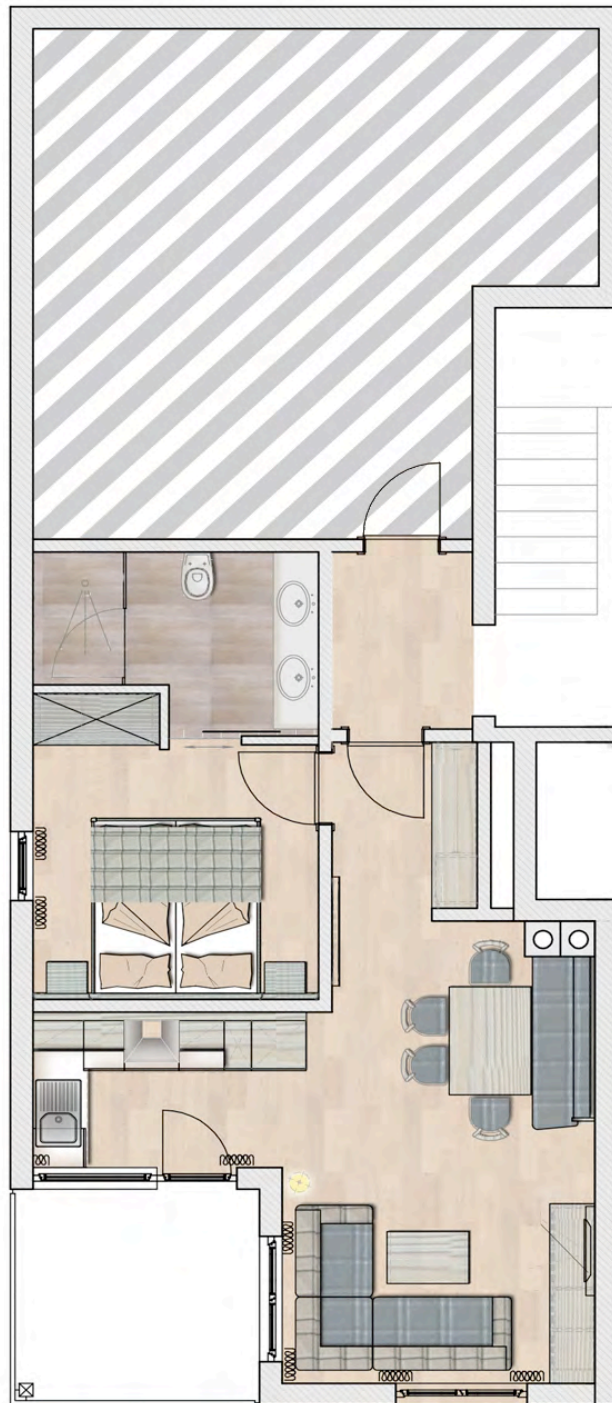
Haus A – „Schwarznasenschaf“

Haus B – „Steinschaf“

Haus C – „Alpenschaf“

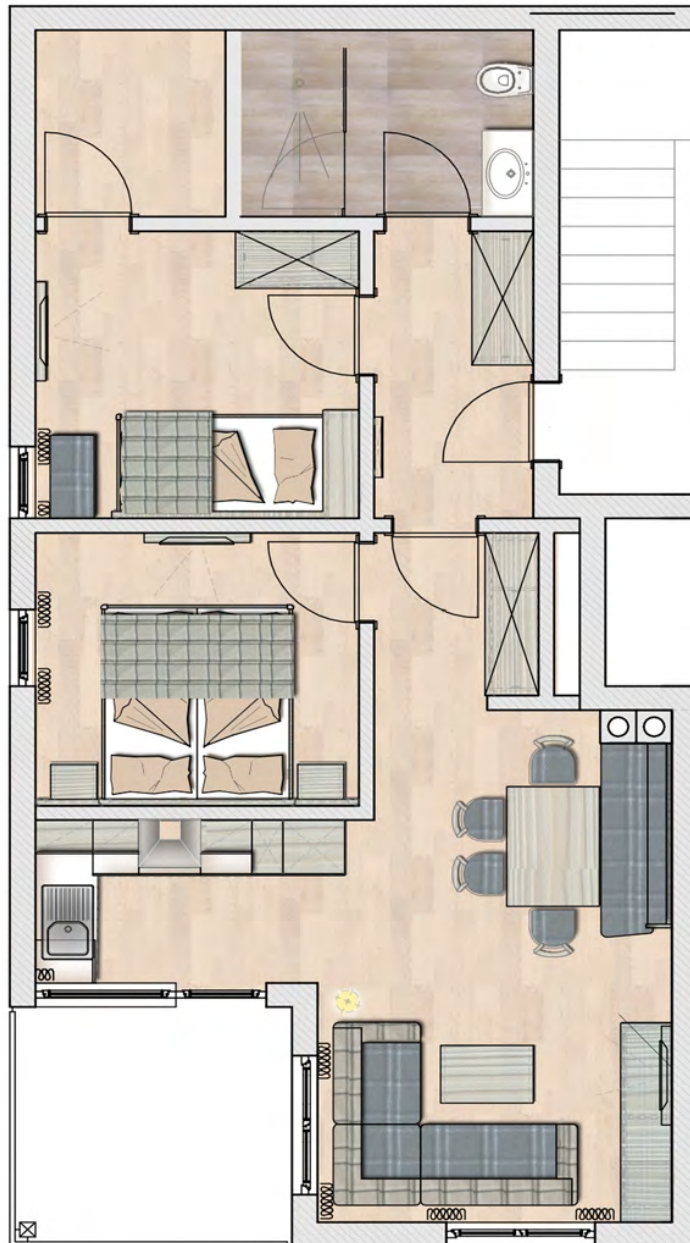
Haus D – „Waldschaf“

Beispiel 1 – ca. 47 m² (Haus B – „Steinschaf“ – Top BA – B 101)



Haus B – „Steinschaf“ – Top BA – B 101

Beispiel 2 – ca. 61 m² (Haus A – „Schwarznasenschaf“ – Top BA – A 101)



Bauliche Merkmale und Ökologie

- Tiefgarage mit eingezeichneten Parkplätzen
 - wertbeständige alpine Schindel- und Steinfassade
 - örtliches Fernwärmenetz Biomasse in Fontanella
 - Holzfenster und Balkontüren in 3-fach Verglasung Fichtenholz
 - Balkonböden in Lärche inkl. Sonnenschutz
 - Verbindungsgang zum Hotel und Treppenhäuser in Teppich
 - SAT-Anlage
 - Personenlift
-

Wohnungs-Highlights

- hochwertige Kücheneinrichtung
 - alpine Wohnungseinrichtung in schlichter Eleganz
 - barrierefreie Walk-In-Duschen
 - gebürstete Eichendielen
 - Fussbodenheizung
 - eigener Internetanschluss/W-LAN
 - Ski- und Schuhraum
 - eigenes Kellerabteil
-

Auf beste Nachbarschaft

Mit den Schäfers und ihrem 4****S-Hotel als unmittelbare Nachbarn genießen Sie den absoluten Luxus Ihrer eigenen vier Wände in Verbindung mit einem Hoteleingang, der Ihnen immer weit offen steht. Zum Beispiel, um den hauseigenen Wellness-Bereich oder Rainer Schäfers-Biosphärenpark-Küche zu genießen. Je nach Lust und Laune.

Hotelfacts:

- 1600 m² Wellness- und Gartenlandschaft
 - Panorama-Innenpool und Aussen-Schwimmkanal
 - Panorama-Ruheräume
 - Finnische Sauna, Bergkräutersauna, Dampfbad
 - spezieller Lady-Spa mit Ruhezone
 - Massagen, Beauty, Yoga
 - Fitnesszirkel für Kraft/Ausdauer/Cardio
 - beheizte Ganzjahres-Terrasse
 - Lese-Lounge
 - Hotelbar und Zigarrenlounge
 - Tiefgarage
-

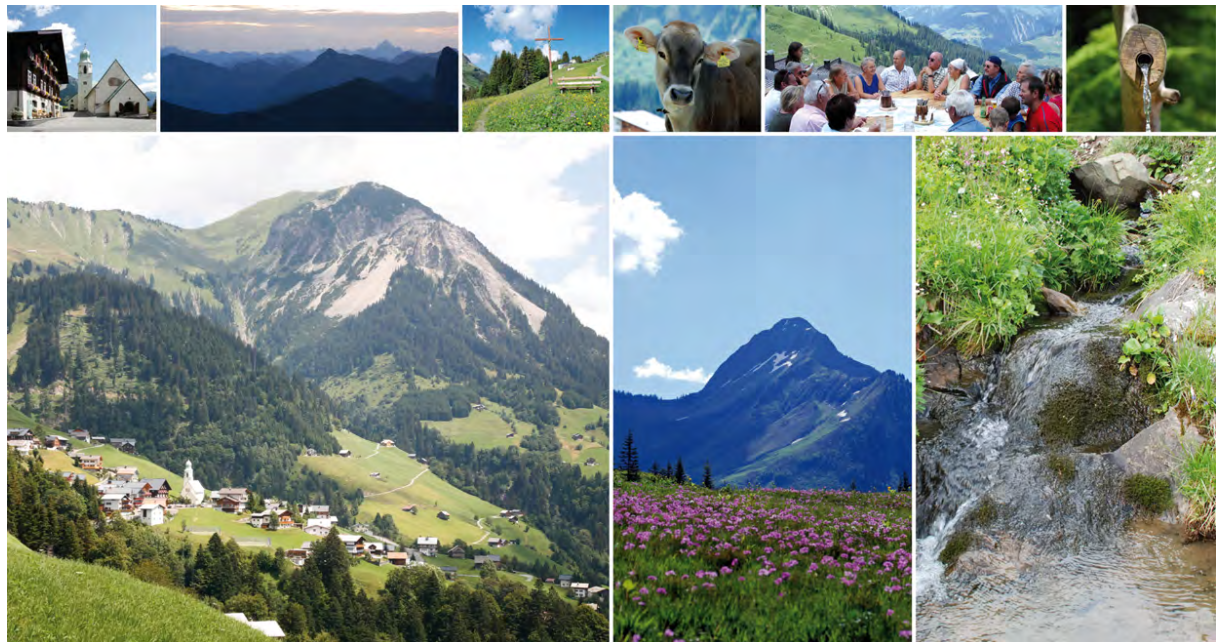
Der Biosphärenpark Grosses Walsertal

Vor der Haustür: Freizeit pur.

Im Sommer wie im Winter bietet Ihr neues Zuhause eine Vielzahl an reizvollen Aktivitäten in unmittelbarer Nähe. Betrachten Sie den Biosphärenpark ruhig als den Ihren und behandeln Sie ihn bitte mit dem nötigen Respekt!

Inspiration für Ihre Erkundungstouren können Sie sich einmal mehr bei Ihren „guten Hirten“ holen. Christine und Rainer Schäfer sind geprüfte und vor allem begeisterte Wanderführer. Mit Rainer Schäfer als staatlich geprüfem Skilehrer erleben und erfahren Sie die Schönheit des Biosphärenparks auf zwei Brettern. Und schon bald werden Sie ja vielleicht selbst ein wahrer Experte in Sachen Großes Walsertal sein – zu jeder Jahreszeit!

Die Internetseite www.grosseswalsertal.at informiert Sie im Detail über die Besonderheiten des Biosphärenparks und seine Vorbildwirkung für andere Regionen.



Knüpfen Sie einen ersten Kontakt!

www.bergappartements.com

DAS SCHÄFER Betriebs-GesmbH
GF Rainer Schäfer
Kirchberg 77
A-6733 Fontanella
T +43 (0)5554 5228-0
info@bergappartements.com